

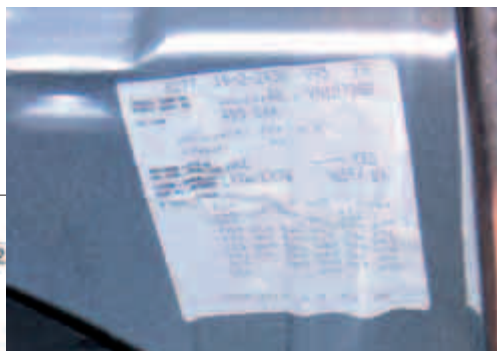
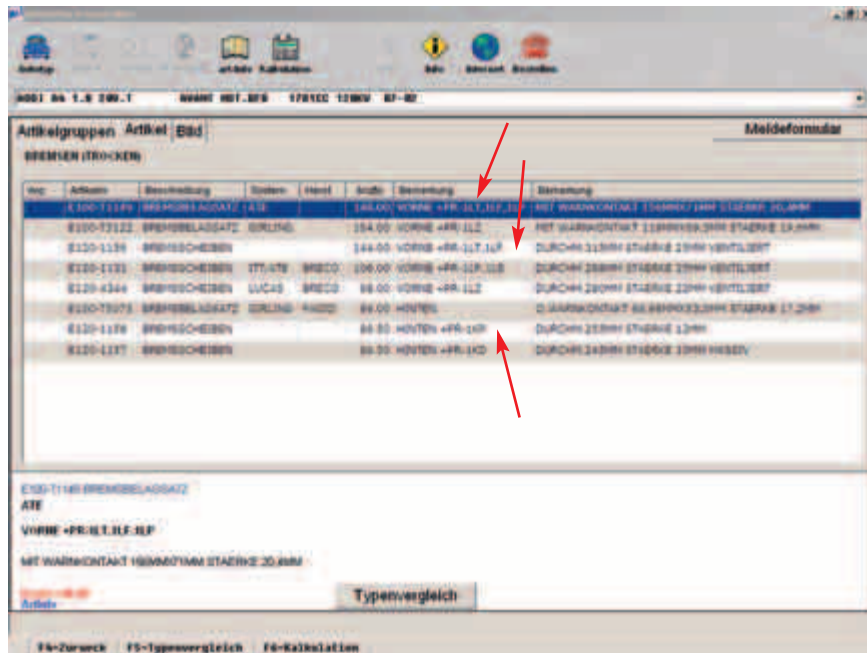
Die Primärnummern bei Fahrzeugen der Volkswagen-Gruppe

1999 führte die Volkswagen-Gruppe die Primärnummern (PR-Nummern) zur exakten Bestimmung der im Fahrzeug verbauten Teile ein. In den Hersteller-Unterlagen wird die Funktion der PR-Nummern wie folgt erklärt:

«Aus steuerungstechnischen Gründen und um eine eindeutige Identifizierung der Bremsanlage im Fahrzeug zu gewährleisten, ist es notwendig, die Bremssteile mit PR.-Nr. anzuschreiben. Diese sind dem KD-Datenträger im Kofferraum und dem Serviceheft zu entnehmen.»

Das bedeutet, dass die Identifizierung der verwendeten Teile nicht mehr ausschliesslich über Fahrzeug, Bauzeitraum und/oder Fahrgestellnummer möglich ist. Die einzige Möglichkeit zur exakten Bestimmung ist also die PR-Nummer. Eine PR-Nummer ist immer dreistellig.

In unserem Beispiel zeigen wir einen Audi A4 Avant 1.8T Jahrgang 2003. Der «Kundendienst-Datenträger» (KD-Datenträger), sprich der Aufkleber mit den PR-Nummern,



findet sich zum einen im Service-Heft und zum andern im Kofferraum des Fahrzeuges (meistens beim Reserverad). Die bei unserem Audi relevanten PR-Nummern heissen «1LT» für die vorderen und

«1KP» für die hinteren Bremsen. Diese PR-Nummern finden Sie auch in unserem elektronischen Ersatzteilkatalog h-base. So können Sie die passenden Bremssteile sicher identifizieren.

